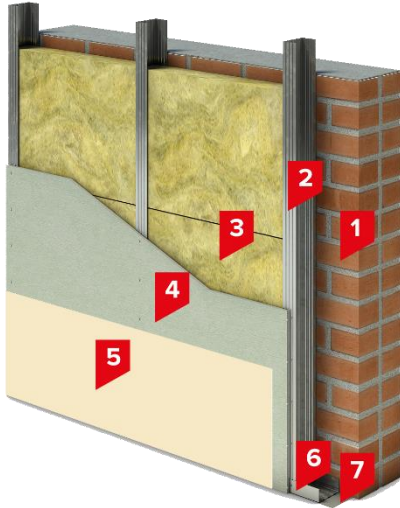


## SD СТІНА АКУСТИК

Система внутрішнього звукоізоляційного облицювання на одинарному каркасі з мінераловатним звукоізоляційним матеріалом



### Опис системи

В системі SD СТІНА АКУСТИК використовуються звукоізоляційні плити **THERMOWOOL ACOUSTIC 40**, які дозволяють більш ефективно поглинати шуми, що проходять через конструкцію. Плити кріпляться в розпір між металевим каркасом. Зверху каркас обшивається гіпсокартонними або гіпсоволокнистими листами в один або два шари. Використання двошарової обшивки дозволяє не тільки збільшити міцність конструкції, але і збільшити індекс звукоізоляції конструкції.

Система SD СТІНА АКУСТИК при різній комбінації товщини плит **THERMOWOOL ACOUSTIC 40** і кількості шарів обшивки дозволяє збільшити звукоізолюючу здатність існуючої конструкції.

Звукоізолююча здатність системи відображена в табл. 1.

Таблиця №1 - Характеристики ізоляції повітряного шуму\*

Конструкція	Обшивка з листів ГКЛ	Товщина звукоізоляційного шару THERMOWOOL ACOUSTIC 40	$\Delta R_w$ , дБ
1	один шар	50 мм	48*
2	два шари	50 мм	50*
3	один шар	100 мм	50*
4	два шари	100 мм	52*



### Сфера застосування

Система **SD СТІНА АКУСТИК** застосовується для покращення звукоізоляційних властивостей внутрішніх стін і перегородок при новому будівництві та реконструкції.



### Виконання робіт

Згідно Інструкції з монтажу SWEETONDALE <https://sweetondale.cz/docs/instruktsii/>



### Склад системи

Номер	Найменування шару	Номер техлиста	Од. вим.	Розмір, упаковка	Витрата на м <sup>2</sup>
1	Цегляна перегородка	-	-	-	-
2	Сталевий каркас	-	-	-	-
3	Плити мінераловатні THERMOWOOL ACOUSTIC 40 ТУ У В.2.7-23.9-35492904-006:2024	1.03	м <sup>3</sup>	упаковка – пачка* ширина – 600 мм довжина – 1200 мм висота – 600 мм	1,03
4	ГКЛ або ГВЛ в 1 або 2 шари	-	-	-	-
5	Чистове опорядження приміщень	-	-	-	-
6	Направляючий профіль	-	-	-	-
7	Ущільнююча стрічка	-	-	-	-